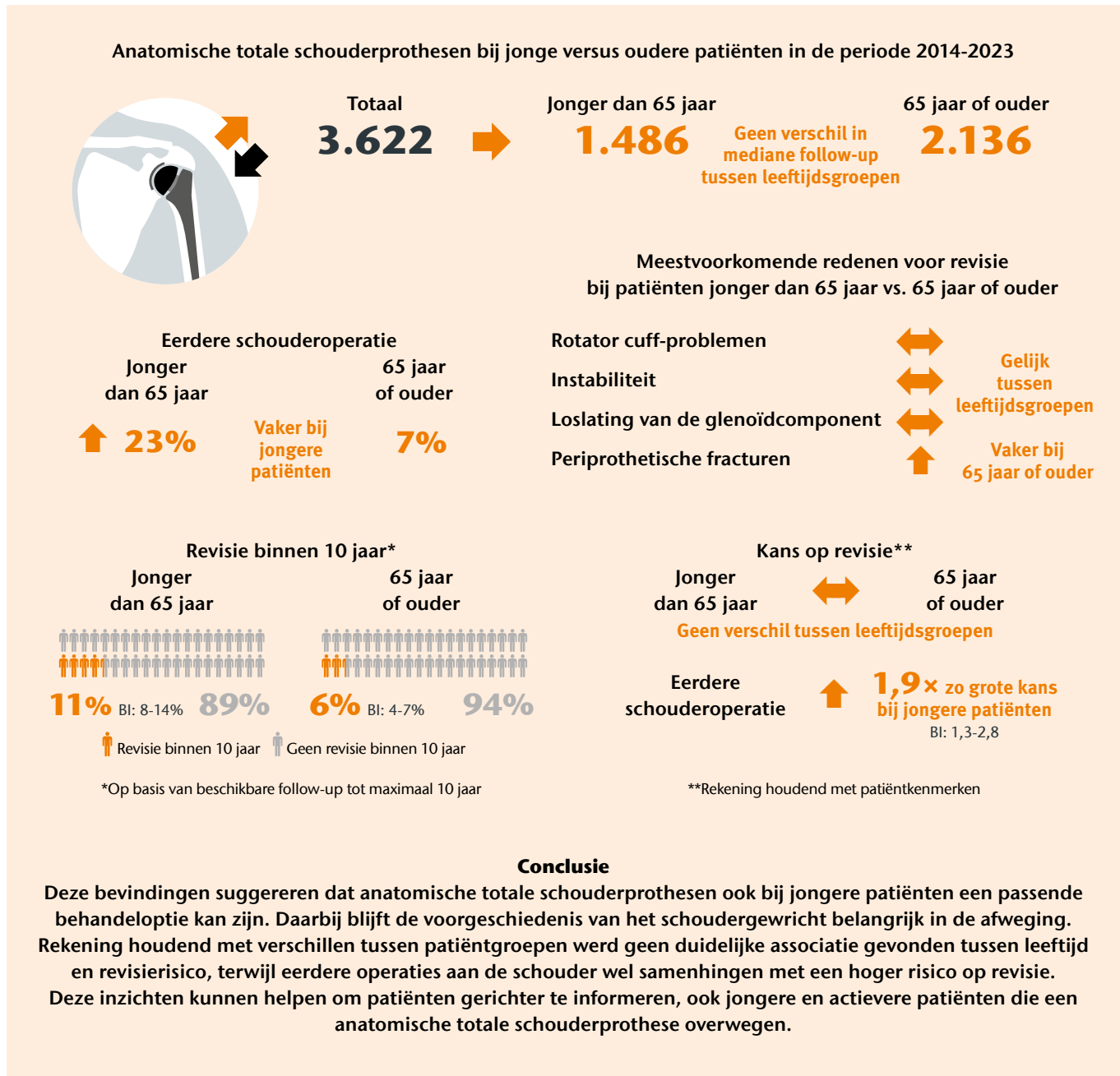


## Resultaten van anatomische totale schouderprothesen bij jonge patiënten

De anatomische totale schouderprothese wordt in Nederland steeds vaker gebruikt bij patiënten met artrose van het schoudergewricht. Opvallend is dat een aanzienlijk deel van deze ingrepen wordt uitgevoerd bij mensen jonger dan 65 jaar. Deze groep stelt vaak hogere eisen aan de schouder, bijvoorbeeld door werk, sport en dagelijkse activiteiten. Daarom bestaat al langer de zorg dat de prothese bij hen sneller zou slijten of minder lang mee zou gaan. Tot nu toe was echter niet duidelijk of jongere leeftijd daadwerkelijk samenhangt met een hogere kans op een revisieoperatie.

In dit onderzoek studie zijn gegevens van alle primaire anatomische totale schouderprothesen in de periode 2014-2024 in Nederland bekeken. Schouderprothesen bij patiënten jonger dan 65 jaar werden vergeleken met schouderprothesen bij patiënten vanaf 65 jaar en zijn tot tien jaar na de operatie gevolgd. Daarbij is gekeken hoe vaak een revisieoperatie nodig was, wat de redenen daarvoor waren en welke patiëntkenmerken het revisierisico beïnvloedden. De studie richtte zich op patiënten met een relatief intacte schouderkom (Walch A1, A2 of B1) die een anatomische prothese met gecementeerde schouderkomcomponent kregen.



Revision after anatomical total shoulder arthroplasty: the influence of age on outcomes in a large nationwide registry study. N Smeitink, FF Schröder, O Dorrestijn, A Spekenbrink-Spooren, J Dahmen, A van Noort, MPJ van den Bekerom, EJD Veen. The Bone & Joint Journal June 2026.