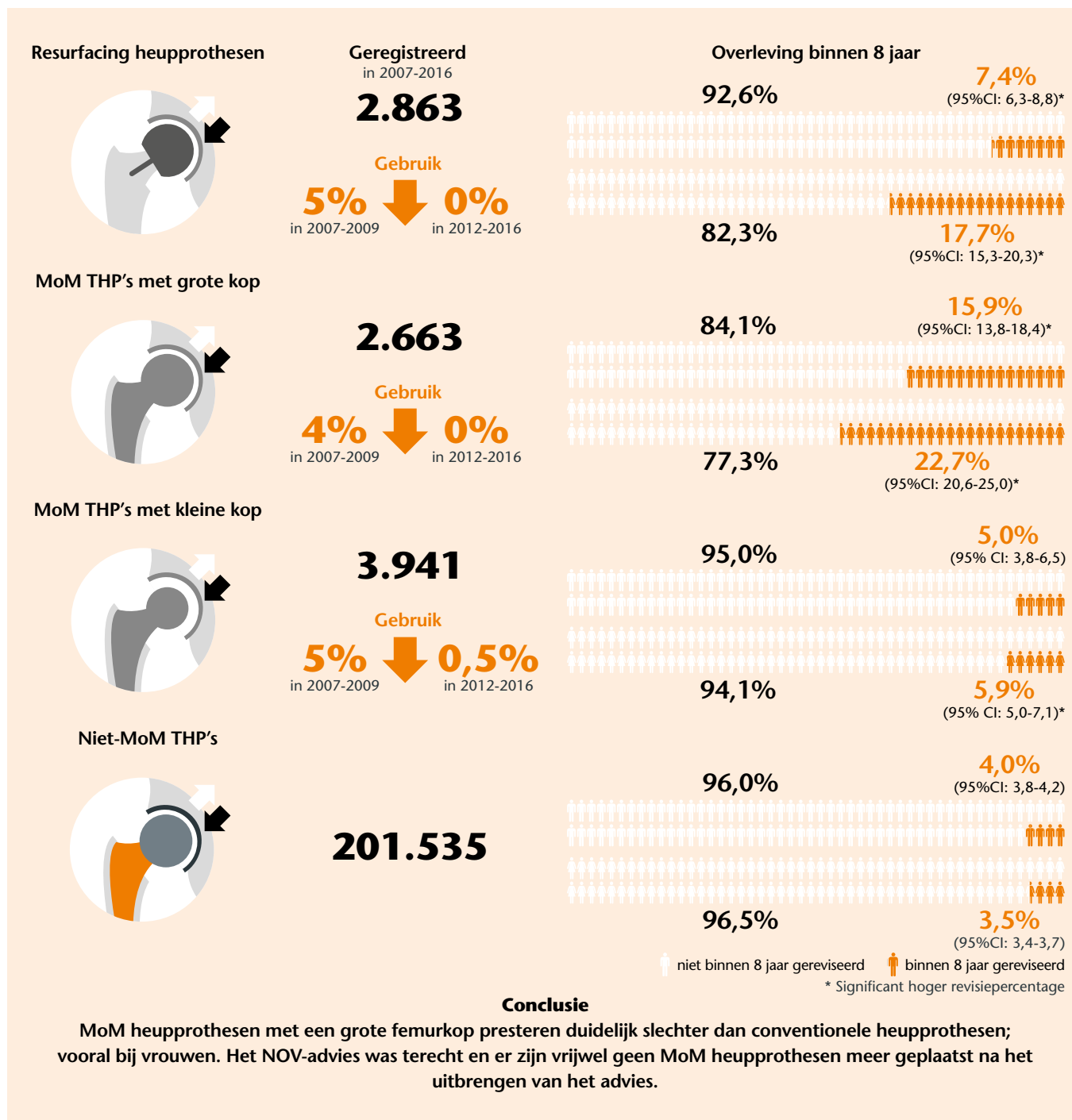


## NOV-advies tegen grote kop en resurfacing metaal-op-metaal heupprothesen terecht

Patiënten met een metaal-op-metaal (MoM) heupprothese hebben een grotere kans op revisie dan patiënten met een andere heupprothese. In 2012 adviseerde de Nederlandse Orthopaedische Vereniging (NOV) om geen resurfacing prothesen en geen MoM totale heupprothesen (THP's) met een grote femurkop ( $\geq 36\text{mm}$ ) meer te plaatsen. Dit advies is nog steeds van kracht.

Met data uit de LROI is gekeken naar het percentage revisies binnen 8 jaar van MoM-heupprothesen met grote kop, kleine kop en van resurfacing heupprothesen. Dit is vergeleken met het revisiepercentage van niet-MoM THP's. Daarnaast is geëvalueerd of het NOV-advies is nageleefd.



Dutch advice not to use large head metal-on-metal hip arthroplasties justifiable – results from the Dutch Arthroplasty Register. LN van Steenberg, GAW Denissen, BW Schreurs, WP Zijlstra, HWJ Koot en RGHH Nelissen. Nederlands Tijdschrift voor Orthopedie maart 2020.