

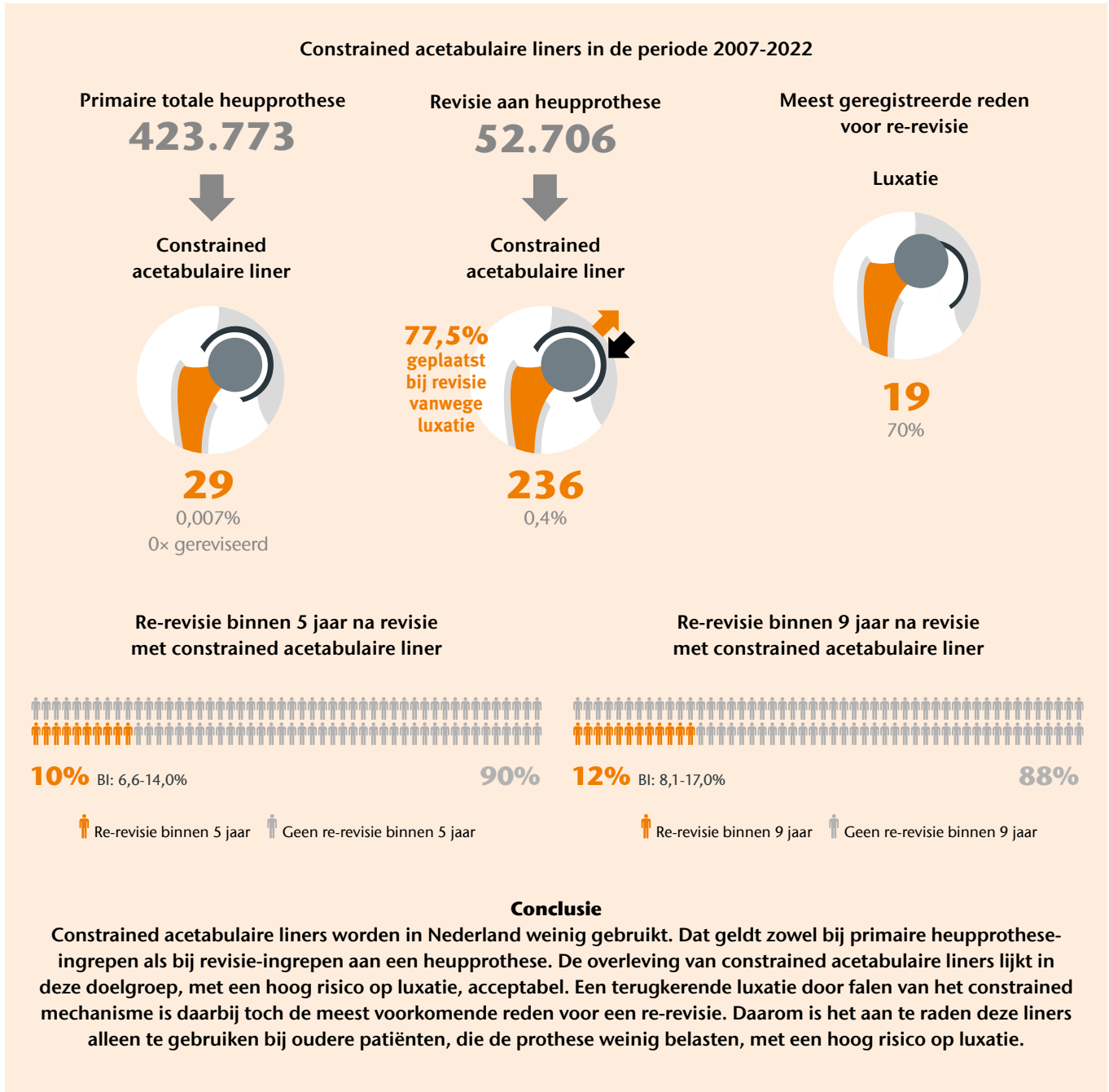
Gebruik en resultaten van constrained acetabulaire liners

Een acetabulaire liner in een heupprothese is het onderdeel dat tussen de heupkop en de kom van de prothese zit. Het zorgt voor een gladde, slijtvaste laag die soepele bewegingen van de heup mogelijk maakt en de krachten tussen de kop en de kom verdeelt.

Ondanks dit voordeel worden constrained acetabulaire liners niet vaak gebruikt. Dit komt omdat totale heupprothesen met deze liner vaker loslaten of op een andere manier falen door de extra krachten die op de prothese werken.

Een *constrained* acetabulaire liner is een speciaal type liner dat is ontworpen voor mensen met een verhoogd risico dat de heupkop uit de kom schiet (luxatie). Deze liners hebben een speciaal vergrendelingsmechanisme om luxaties te voorkomen.

In dit onderzoek is gekeken naar het gebruik en de overleving van constrained acetabulaire liners bij primaire totale heupprothesen en bij eerste revisies aan heupprothesen in Nederland in de periode van 2007-2022.



Constrained acetabular liners in total hip arthroplasty: analysis of 265 primary and revision cases from the Dutch Arthroplasty Register (2007–2022). J Visser, MHW van Veghel, LN van Steenberg, BA Swierstra, EM Bloemheuvel, BW Schreurs. HIP International April 2025.