

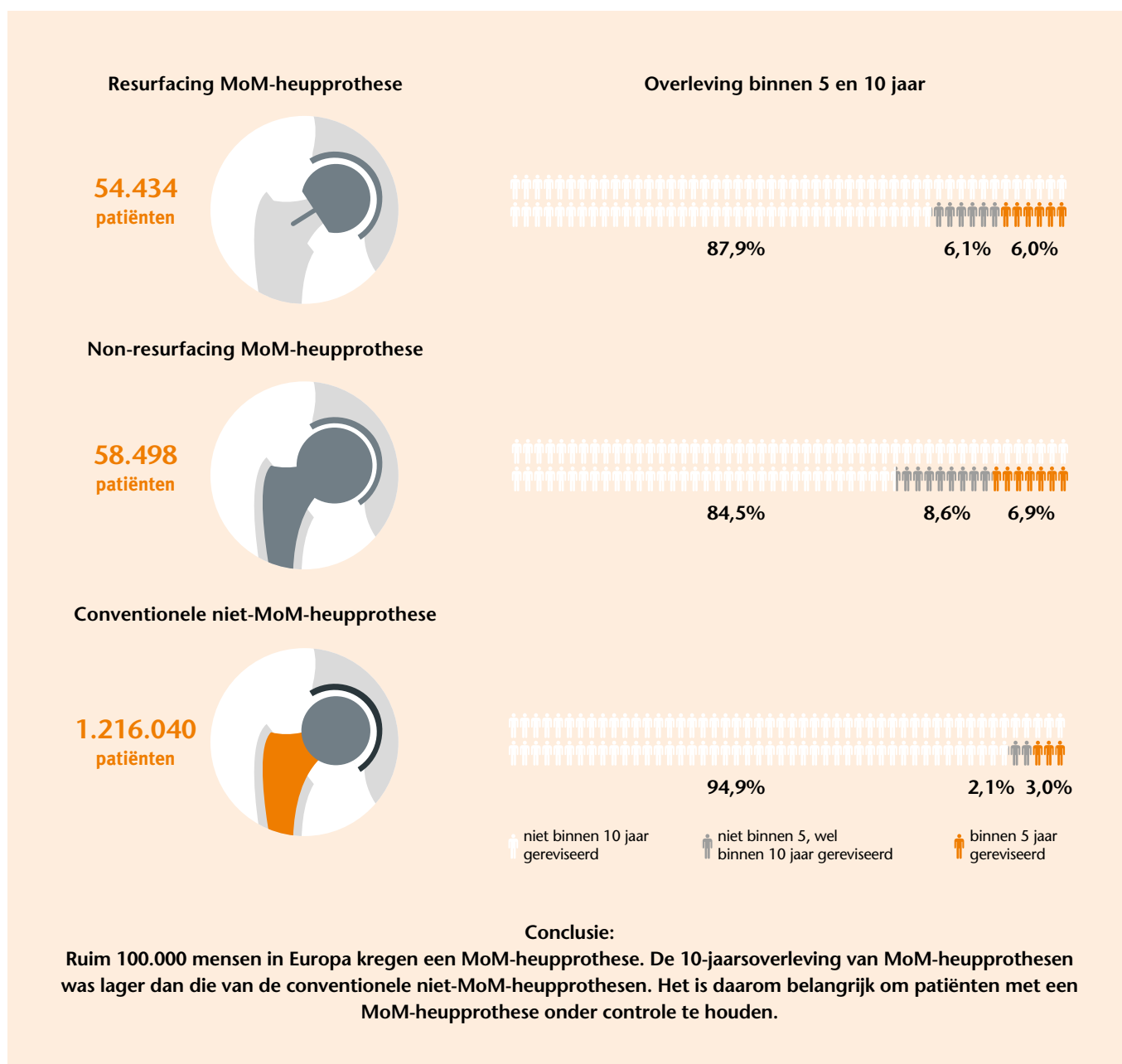
## Metaal-op-metaal heupprothesen in Europa: verslag van de NORE

De metaal-op-metaal (MoM) heupprothese is een type prothese waarbij een metalen prothesekop beweegt in een kom van metaal; *metaal-op-metaal*. Er zijn twee types MoM-prothesen: *resurfacing (sportheup)* en *non-resurfacing*.

Uit eerder onderzoek bleek dat het revisiepercentage door falen van de prothese bij bepaalde MoM-heupprothesen beduidend hoger was dan bij de conventionele niet-MoM-prothesen. Deze MoM-heupprothesen zijn daarom van de markt gehaald.

Met behulp van data uit elf Europese implantatenregisters uit de Network of Orthopaedic Registries of Europe (NORE) is in dit onderzoek bekeken hoeveel mensen een MoM-heupprothese kregen, wat de kans op revisie was en hoe zij (poliklinisch) werden gemonitord.

Er was veel variatie in de 5- en 10-jaarsoverleving van non-resurfacing MoM-heupprothesen. Follow-up van patiënten met een MoM-heupprothese bestond voornamelijk uit MRI-onderzoek en het bepalen van de cobalt- en chroomspiegels in het bloed.



MoM total hip replacements in Europe: a NORE report. BG Pijls, JMTA Meessen, K Tucker, S Stea, LN van Steenberg, AM Fenstad, K Mäkelä, IC Stoica, M Goncharov, S Overgaard, JA de la Torre, A Lübbeke, O Rolfson, RGHH Nelissen. EFORT Open Rev 2019;4.