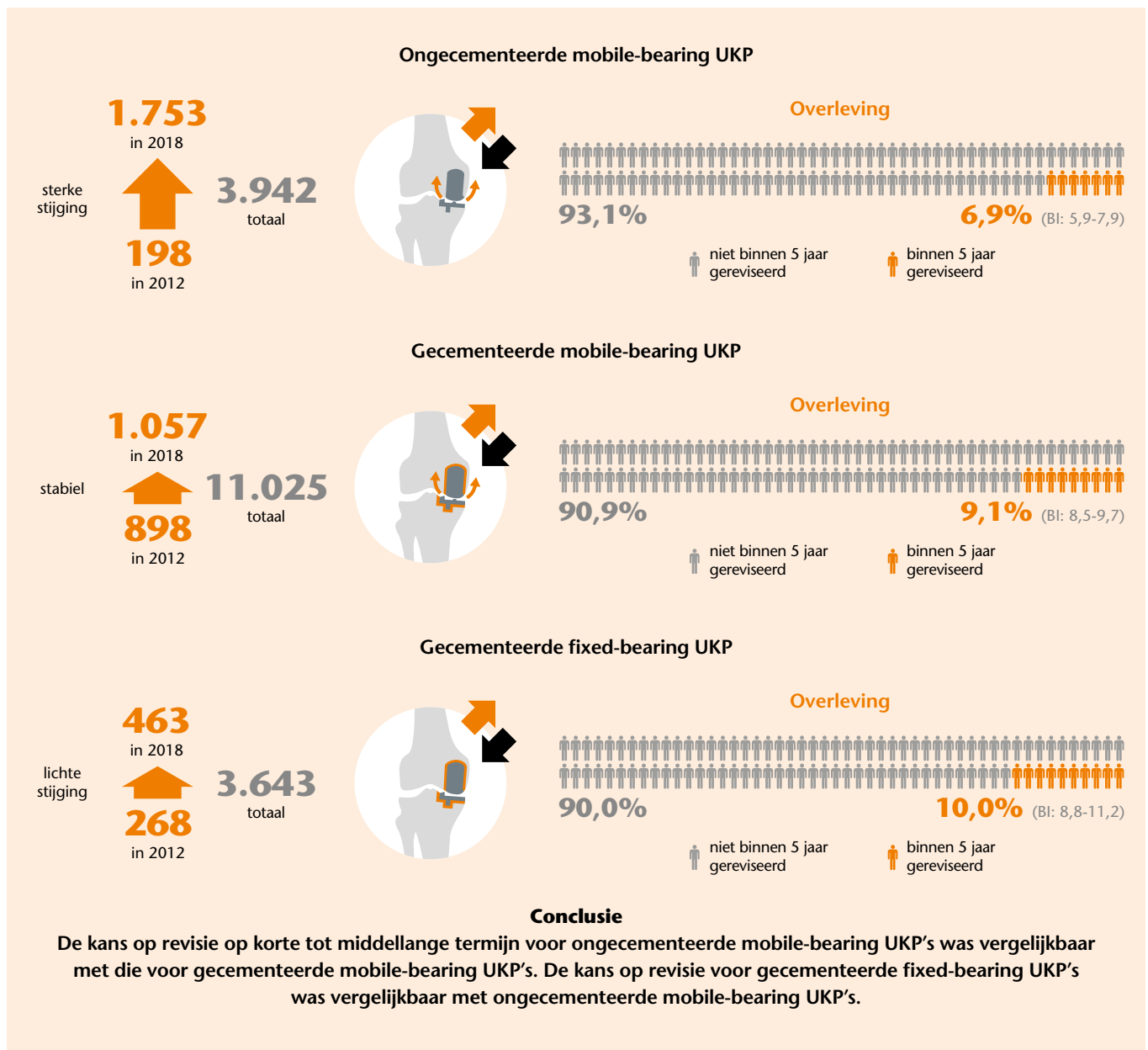


Overleving van verschillende type mediale unicondylaire knieprothesen

Unicondylaire knieprothesen (UKP) die in Nederland gebruikt worden om de mediale zijde van de knie te vervangen zijn onder te verdelen in drie groepen: (1) gecementeerde mobile-bearing UKP's, (2) gecementeerde fixed-bearing UKP's en (3) ongecementeerde mobile-bearing UKP's. Bij fixed-bearing UKP's zit het tibiale glijvlak (bearing) onbeweegbaar vast aan het tibiale deel van de prothese, waarbij mobile-bearing UKP's een beweegbaar tibiaal glijvlak hebben. Bij gecementeerde UKP's worden de delen van de prothese vastgeplakt met cement en bij ongecementeerde UKP's heeft de prothese een coating die ingroeit in het bot. Sinds 2012 is het gebruik van de ongecementeerde

mobile-bearing UKP sterk toegenomen. Deze toename is waarschijnlijk omdat eerder onderzoek laat zien dat dit type UKP minder gereviseerd werd vanwege loslating, één van de voornaamste redenen voor revisie. In deze studie is bekeken of dit type prothese geassocieerd is met betere overlevingsresultaten.

De ongecementeerde mobile-bearing UKP's werden vergeleken met de twee andere typen UKP's. Er is gekeken naar het absolute volume UKP's dat de zorgaanbieder per jaar uitvoert. En er is gecorrigeerd voor leeftijd, geslacht, ASA-score, eerdere operaties aan het betreffende gewricht en chirurgische benadering.



Risk of Revision for Medial Unicompartmental Knee Arthroplasty According to Fixation and Bearing Type: Short to Midterm Results from the Dutch Arthroplasty Register. JA Burger, HA Zuiderbaan, IN Siersevelt, LN van Steenberg, PA Nolte, AD Pearle, GMMJ Kerckhoffs. The Bone & Joint Journal July 2021.