

Chirurgische benadering voor totale elleboogprothesen

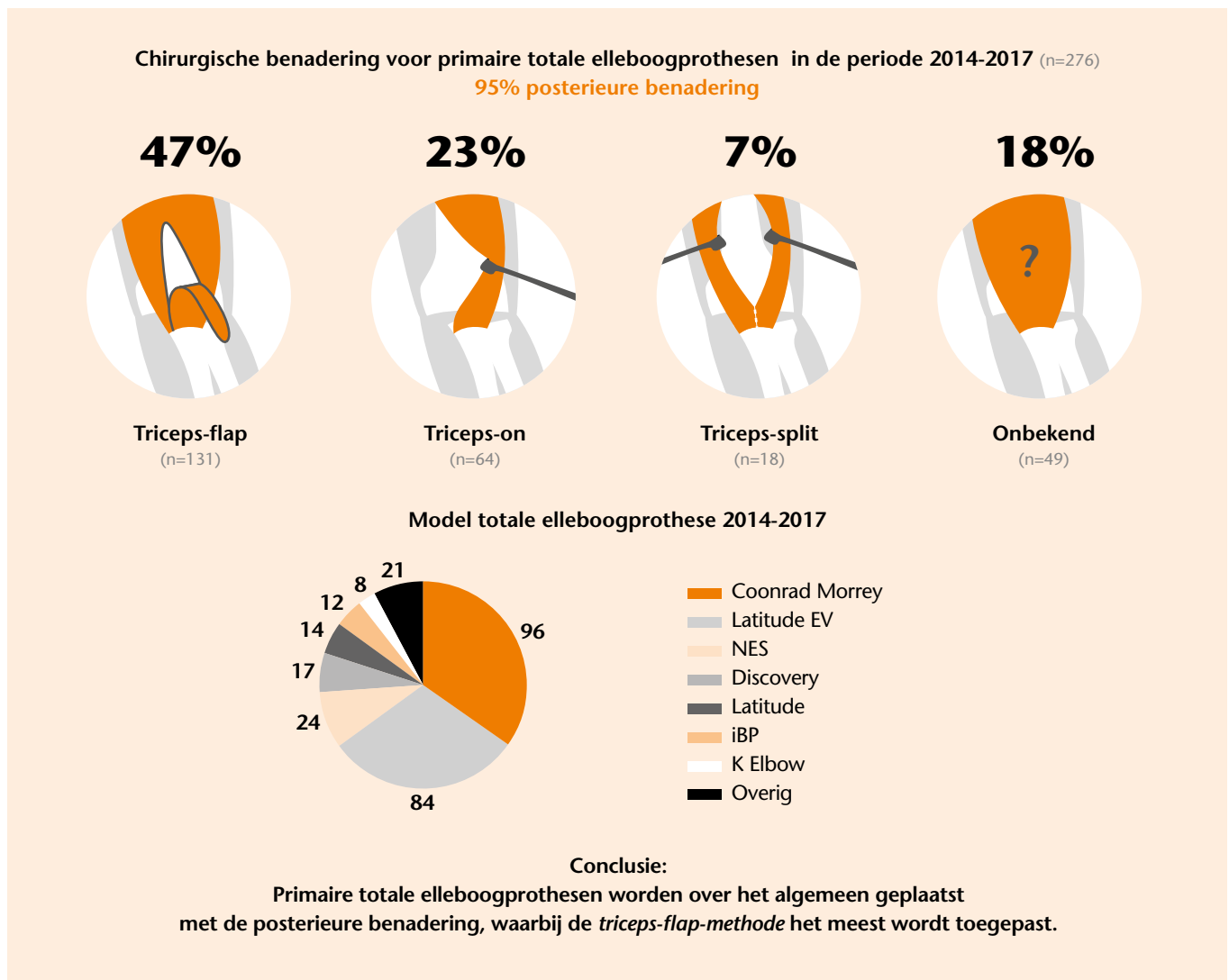
Dit is het eerste onderzoek naar elleboogingrepen met behulp van gegevens uit de Landelijke Registratie Orthopedische Implantaten (LROI). We geven een overzicht van de chirurgische benadering bij het plaatsen van een primaire totale elleboogprothese (TEP). Deze ingreep komt relatief weinig voor. Een landelijk implantatenregister kan dan helpen om inzicht te krijgen in de factoren die bijdragen aan de overleving van de prothese, zoals de chirurgische benadering.

Allereerst is bekeken welke chirurgische benaderingen er in Nederland worden gebruikt voor het plaatsen van een primaire TEP. Dit is belangrijk, want de chirurgische benadering bepaalt hoe men omgaat met de triceps. Dit heeft op zijn beurt weer invloed op het herstel. Daarnaast is onderzocht of de benadering verschilt tussen zorgaanbieders die veel (11 of meer) en zorgaanbieders die weinig (10 of minder) primaire TEP's plaatsen.

Tot slot is bekeken of er verschil is in chirurgische benadering voor het plaatsen van de twee meest gebruikte modellen prothesen.

In de LROI zijn 276 primaire TEP's geregistreerd, geplaatst in de periode 2014-2017. In 95% van alle ingrepen is een posterieure benadering gebruikt. Sinds 2016 wordt hiervoor in de LROI onderscheid gemaakt in benaderingswijze van de triceps; *triceps-on* (37%), *triceps-split* (10%) en *triceps-flap* (48%).

Eén zorgaanbieder plaatste per jaar meer dan 10 TEP's en 21 zorgaanbieders plaatsten 10 of minder TEP's. De *triceps-on-benadering* werd vaker gebruikt door de zorgaanbieder die meer dan 10 TEP's plaatste. De *triceps-flap-benadering* vaker door de zorgaanbieders die 10 of minder TEP's plaatsten. Er was geen verschil in gebruikte chirurgische benadering voor het plaatsen van de twee meest gebruikte modellen TEP's.



[Surgical Approaches for Total Elbow Arthroplasties using data from the Dutch Arthroplasty Register](#). A Prkic, KLM Koenraadt, J Viveen, LN van Steenberg, B The en D Eygendaal. J Shoulder Elbow Surg. 2019 Jun 12. pii: S1058-2746(19)30175-2.