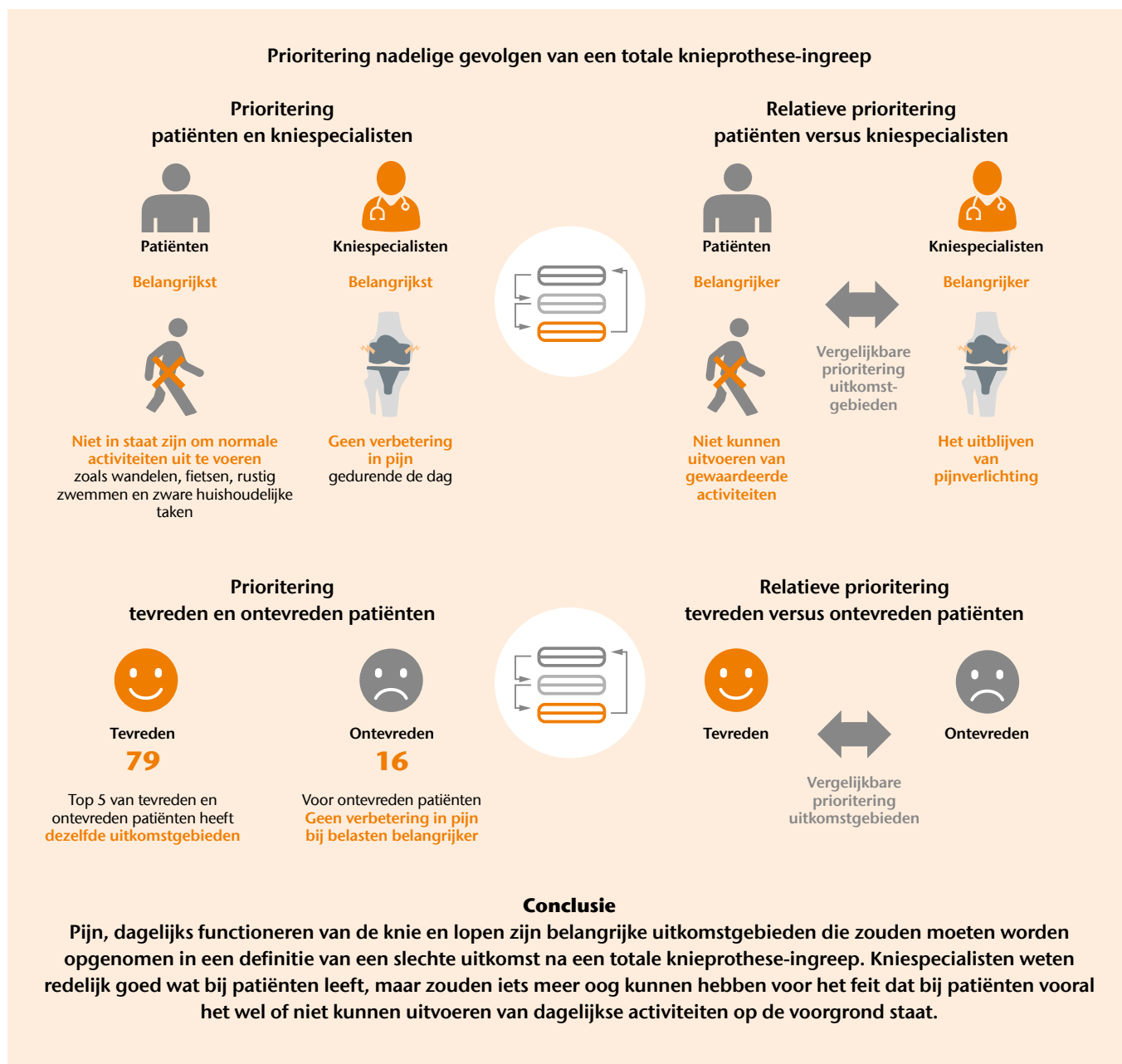


Prioritering van nadelige gevolgen van totale knieprothese-ingrepen door patiënt en kniespecialist

Ongeveer één op de vijf patiënten heeft een slechte uitkomst na een totale knieprothese. Tot nu toe zijn er geen aanbevelingen beschikbaar over de uitkomstgebieden die een slechte uitkomst na een totale knieprothese definiëren. Dit belemmert het vergelijken van uitkomsten en verbeterinitiatieven. Eerdere kwalitatieve studies geven nuttige informatie over postoperatieve gevolgen voor patiënten die bijdragen aan een slechte uitkomst, maar onderzochten niet hun relatieve belang.

Het doel van deze studie was het prioriteren van nadelige gevolgen van een totale knieprothese voor patiënten, vanuit

het perspectief van 95 patiënten met een totale knieprothese en vanuit het perspectief van 63 kniespecialisten (21 orthopedisch chirurgen, 10 physician assistants, 9 nurse practitioners en 23 gespecialiseerde fysiotherapeuten). In dit kwalitatief onderzoek werd aan deelnemers gevraagd om van een lijst van 29 items in sets van 5 items het voor hen belangrijkste en het minst belangrijke nadelige gevolg aan te wijzen. Zo werden 29 nadelige gevolgen gerangschikt per deelnemer en per groep (patiënten en kniespecialisten). Verschillen in prioritering tussen patiënten versus kniespecialisten en tevreden patiënten versus ontevreden patiënten werden bekeken.



Prioritization of Adverse Consequences After Total Knee Arthroplasty Contributing to a Poor Response: A Best-Worst Scaling Exercise Among Total Knee Arthroplasty Patients and Knee Specialists. MEM Te Molder, LM Verhoef, JMH Smolders, PJC Heesterbeek, CHM van den Ende. Journal of Arthroplasty 2023.