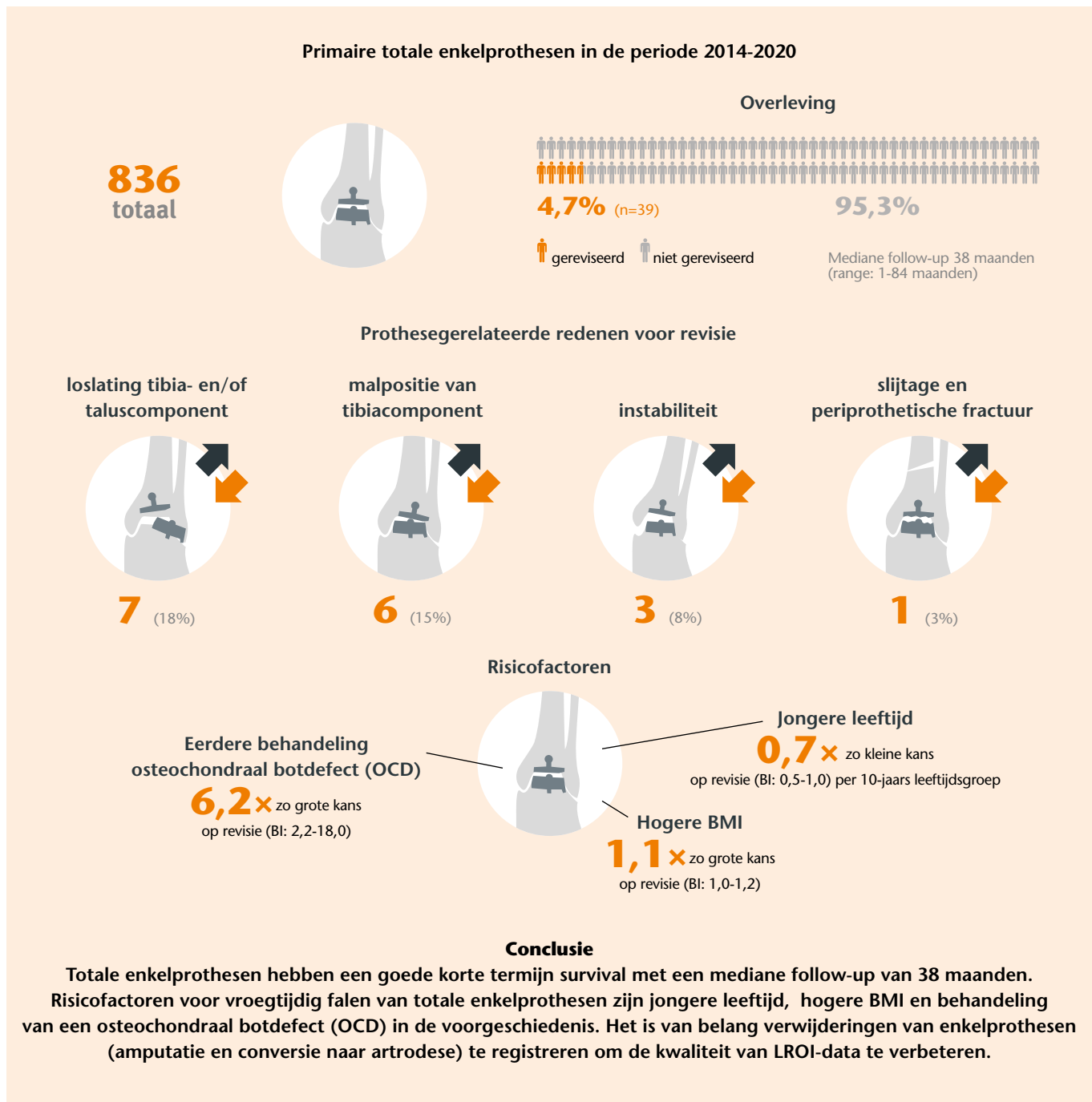


Risicofactoren voor vroegtijdig falen van totale enkelprothesen

Totale enkelprothese plaatsing is gevoeliger voor complicaties, vroegtijdig falen en heroperaties dan andere chirurgische interventies aan het enkelgewricht. Om de overleving te verbeteren en om complicaties te verminderen is meer kennis nodig over de risicofactoren van vroegtijdig falen van totale enkelprothesen. Uit eerdere studies bleek dat nationale registers een goede afspiegeling geven van revisiepercentages en redenen voor revisies.

Daarom maakt deze studie gebruik van LROI-data, waarbij is gekeken naar het revisiepercentage en naar risicofactoren voor het vroegtijdig falen van totale enkelprothesen. Het betreft een analyse van 836 primaire enkelprothese-ingrepen, uitgevoerd tussen 2014 en 2020, die zijn gevolgd tot revisie, sterfte van de patiënt of einde van de follow-up.



Risk factors for total ankle arthroplasty failure: A Dutch Arthroplasty Register study. JPS Hermus, SMJ van Kuijk, A Spekenbrink-Spooren, MA Witlox, M Poeze, LW van Rhijn, JJC Arts. Foot and Ankle Surgery December 2021.