

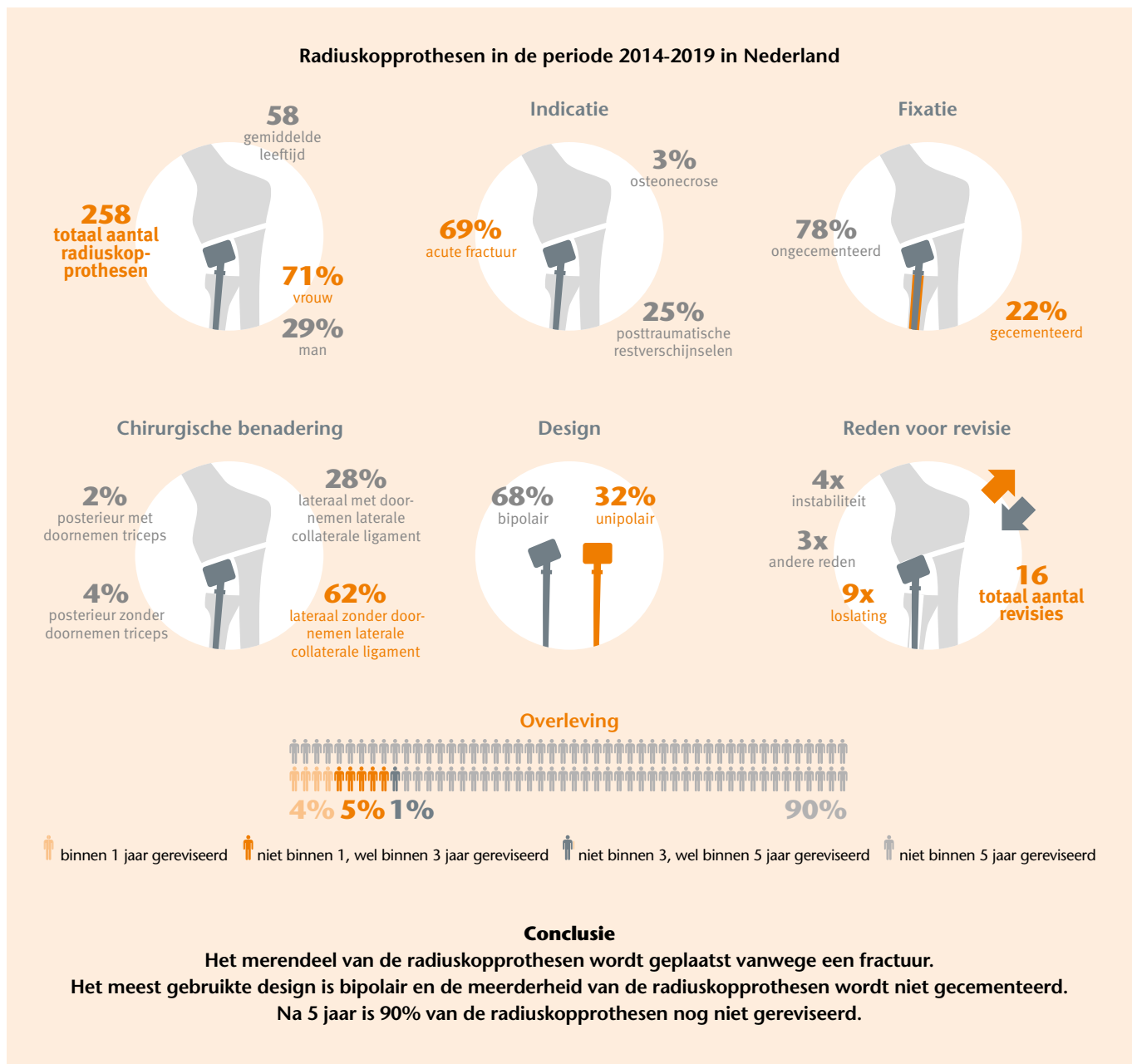
Indicaties, soorten en resultaten van radiuskopprothesen in Nederland

Een breuk van de elleboog waarbij de radiuskop uit meer dan twee delen bestaat – *een communautaire radiuskopfractuur* – kan niet altijd direct gefixeerd worden. Ook het verwijderen van de radiuskop is niet altijd wenselijk want dit kan instabiliteit veroorzaken. In dat geval biedt een *radiuskopprothese* een uitkomst. Dit is een relatief zeldzame prothese en er zijn maar weinig grote studies naar gedaan. Er is weinig bekend over het gebruik van de verschillende soorten prothesen en over de overleving ervan.

Het doel van deze studie is om een overzicht te presenteren van de indicaties, soorten prothesen en de chirurgische benaderingen.

En daarnaast het in kaart brengen van de overleving van de radiuskopprothesen. Dit is van belang voor de keuze van een prothese en de voorlichting aan patiënten over de te verwachten uitkomsten.

In totaal zijn 258 radiuskopprothesen uit het landelijke register, geplaatst in de periode 2014-2019, geïncludeerd in de studie. Er is een overzicht gemaakt van de indicaties, soorten prothesen (unipolair of bipolair) en de gebruikte chirurgische benadering. De overleving is berekend volgens de *Kaplan-Meier methode*.



A registry study on radial head arthroplasties in the Netherlands: Indications, types and short-term survival. AA Macken, A Prkic, KLM Koenraadt, I van Oost, A Spekenbrink-Spooren, B The, D Eygendaal. Shoulder & Elbow January 2021.