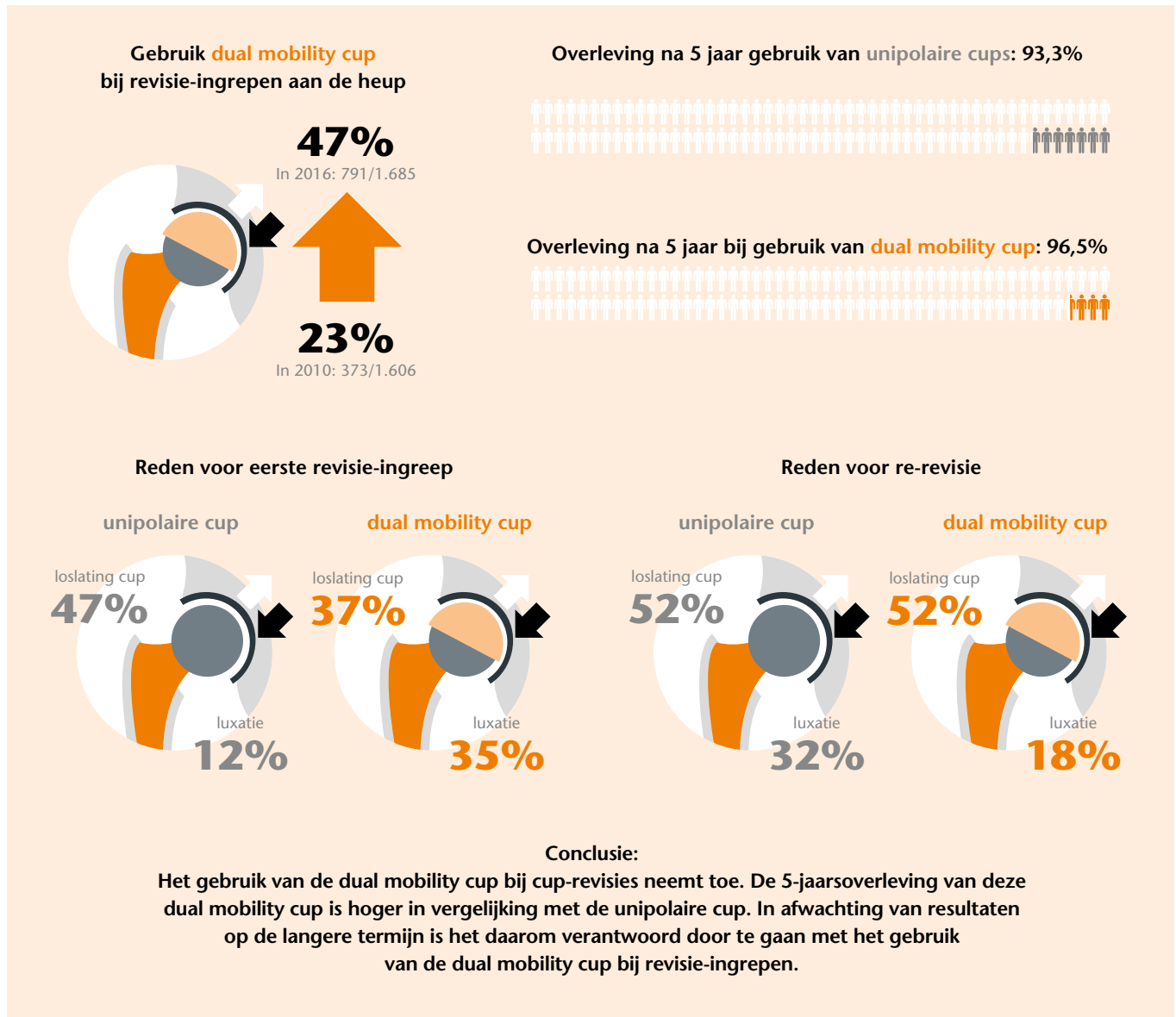


Gebruik en 5-jaarsoverleving dual mobility cup bij cup-revisies in Nederland

Een totale heupprothese moet soms helaas gereviseerd worden omdat er bijvoorbeeld een onderdeel loszit of omdat er sprake is van regelmatige luxaties. Uit eerder onderzoek blijkt dat de kans op een luxatie groter is na een revisie dan ervoor. De dual mobility cup is een speciale cup die vaak wordt gebruikt bij revisie van een heupprothese. Het is een 'cup in een cup' en dat zorgt ervoor dat de kans op een luxatie kleiner is. In ons onderzoek hebben wij met behulp van LROI-data de dual mobility cup vergeleken met de standaard cup (unipolaire

cup) bij cup-revisies. Als uitkomstmaat werd een nieuwe revisie (re-revisie) genomen. Er is gezocht naar verschillen in patiëntkenmerken, indicaties voor de eerste revisie-ingreep, survivalpercentage binnen 5 jaar en de reden voor re-revisie. Hiervoor werd gebruik gemaakt van LROI-data van alle 17.870 cup-revisies in Nederland tussen 2007 en 2016. In totaal werd bij 4.637 revisie-ingrepen een dual mobility cup geplaatst en bij 11.285 revisie-ingrepen een unipolaire cup.



Lower 5-year cup re-revision rate for dual mobility cups compared with unipolar cups: report of 15,922 cup revision cases in the Dutch Arthroplasty Register (2007–2016). EM Bloemheuvel, LN van Steenberghe, BA Swierstra. Acta Orthop. 2019 May 17:1-7. <https://www.tandfonline.com/doi/full/10.1080/17453674.2019.1617560>